



# Examen Confédéral de Médecine Traditionnelle Chinoise / DNMTC®

## Règlement Étude du Corps Humain - ECH - Edition mars 2024

L'examen du DNMTC® est organisé par la Confédération Nationale de Médecine Traditionnelle Chinoise CFMTC et a pour but d'évaluer le niveau de formation des étudiants des écoles agréées, ainsi que de toute personne désirant s'y présenter en tant que candidat libre.

### I - Conditions d'inscription : session ECH

- Étudiant issu d'une école de MTC agréée par l'une des organisations professionnelles membres OPM : avoir fini le cursus de formation en ECH et fournir une attestation du nombre d'heures effectuées,

Les inscriptions doivent être transmises aux différentes organisations professionnelles au plus tard le 20 février pour la session du 12 mars 2024.

### Coût de l'examen

Les candidats doivent s'acquitter d'un droit d'examen à chaque session. Le budget ainsi constitué permet de régler les frais de fonctionnement. Les examinateurs, correcteurs et autres organisateurs participent à titre bénévole. Les montants des droits d'examen sont fixés annuellement par le conseil d'administration de la CFMTC.

Le candidat doit :

- Être adhérent à une organisation professionnelle et à jour de cotisation ou régler le montant de la cotisation 2024 de **35€** en même temps que le dossier d'inscription à l'examen, mais par chèque séparé. Les étudiants non encore adhérents à une organisation professionnelle doivent fournir un dossier d'affiliation en sus de la cotisation.
- Régler les frais d'examen : *merci de faire 2 chèques séparés (3 si chèque de cotisation)*
- Étudiant issu d'une école de MTC agréée **60€** plus frais de dossier non remboursable **30€**

*N.B. : En cas de dédit, aucun remboursement ne sera effectué. En cas de situation grave seule la commission d'examen de la CFMTC est habilitée à statuer sur une telle décision.*

### Organisation générale

- À l'entrée de la salle d'examen, la vérification de l'identité est de mise, et l'anonymat des copies est garanti.
- Pendant la durée des épreuves, aucune communication entre candidats, sous quelque forme que ce soit, ne sera admise.
- Tous les sacs, les appareils connectés, portable ou /et montre ne seront pas acceptés dans la salle d'examen et devront être déposés à l'entrée de la salles.

### II - Modalités d'inscription

#### Élèves issus des écoles agréées par l'une des organisations professionnelles membres (OPM)

- Suivant votre appartenance à l'une ou l'autre OPM, l'inscription se fait via l'école adhérente ou directement auprès de l'OPM :
- Le candidat garde ce règlement et remet au directeur de son école (ou à l'OPM) le bulletin d'inscription accompagné de l'attestation du nombre d'heures d'ECH suivies, ainsi que du paiement des frais d'examen et la cotisation annuelle s'il y a lieu.

### III - Organisation de l'examen

- L'épreuve d'**Étude du Corps Humain- ECH** aura lieu le **Mardi 12 mars 2024** à Paris et à Aix en Provence et se déroulera de **14h30 à 16h30.**

Les candidats recevront une convocation mentionnant :

- L'heure de convocation à l'épreuve,
- Un numéro d'inscription qu'ils devront inscrire sur leurs copies.

Les candidats devront utiliser des stylos à encre ou à bille (*à l'exclusion de tout crayon à papier*).

Les résultats seront adressés directement par courrier au candidat dans un délai de 3 semaines.

- Toute contestation des résultats devra être adressée par courrier à la CFMTC dans un délai d'un mois après l'examen ;
- La commission d'examen étudiera à nouveau les copies et prendra les décisions qu'elle jugera nécessaires.  
Aucune copie ne sera restituée, ni montrée au candidat.

## IV - Contenu des examens

### IV. 1 – Évaluation des connaissances - Épreuve d'Étude du Corps Humain- ECH

L'écrit d'Étude du Corps Humain- ECH comprend un ensemble de questions en  
Anatomie - Physiologie - Sémiologie

*Le détail de points pour chaque question sera donné sur la copie d'examen.*

***Il faut obtenir un minimum de 12/20 pour être reçu à cette épreuve d'ECH***

### Exemples de questions

#### QCM - Questions type A : 1 seule bonne réponse

Parmi les propositions suivantes, laquelle est correcte ?

- A l'œsophage est un conduit musculo-membraneux qui fait suite au larynx
- B à droite de l'œsophage se trouve l'aorte
- C à gauche de l'œsophage se trouve l'aorte**
- D l'œsophage mesure chez l'adulte 10 cm environ
- E l'œsophage aboutit dans le sphincter d'Oddi

#### QCM - Questions TYPE K

À chaque question correspondent quatre propositions, 1.2.3.4.

Répondre A si les propositions 1+2+3 sont correctes

Répondre B si les propositions 1+3 sont correctes

Répondre C si les propositions 2+4 seules sont correctes

Répondre D si la proposition 4 est correcte

Répondre E si les propositions 1+2+3+4 sont correctes

#### Question 1 : réponse C

**Le ventricule droit projette le sang :**

1. Dans l'oreillette gauche
- 2. Dans la petite circulation**
3. Dans l'aorte
- 4. Dans l'artère pulmonaire**

#### Question 2 réponse B

**Quelles sont les affirmations qui sont correctes ?**

- 1. Le colon règle la résorption de l'eau**
2. La rate est une glande digestive pour la médecine occidentale
- 3. Le pancréas a une fonction exocrine**
4. L'intestin grêle s'abouche dans le gros intestin par un sphincter nommé pylore

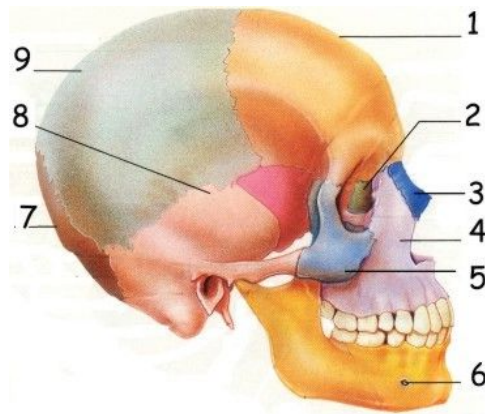
#### QRC - Questions de cours

**Quelles sont les principales hormones surrénaliennes ?**

La corticosurrénale : les minéraux corticoïdes (aldostérone, rénine angiotensine) et les glucocorticoïdes (cortisol).

La médullosurrénale : adrénaline et noradrénaline

### Schéma à légender



os occipital	7
os frontal	1
os temporal	8
orbite	2
os nasal	3
os malaire	5
maxillaire inférieur	6
os pariétal	9
maxillaire supérieur	4

- **QCM** : pour la réponse, vous cochez lisiblement la ou les lettres qui conviennent dans une grille réponse qui vous sera fournie
- **QRC** : Questions de cours, réponses à rédiger sur feuille réponse fournie. *Un emplacement sous la question est réservé à cet effet.*
- **Schémas** : légendes à remplir dans une grille réponse qui vous sera fournie

**NB** : *Ces descriptifs d'examen ne sont pas contractuels et peuvent être modifiés sans préavis.*

### INFORMATION RGPD

En adhérant à la FNMTC ou à l'UFPMTTC, vous acceptez que celle-ci mémorise les données personnelles que vous lui avez communiquées :

- Vous informe des activités de ces associations
- Utilise des photos de vous en situation d'examen à des fins de communication

De son côté, afin de protéger la confidentialité de vos données personnelles, la FNMTC ou l'UFPMTTC s'engage à ne pas les divulguer, ne pas les transmettre à toute personne ou toute entité, entreprise ou organisme quel qu'il soit, ni partager ces données avec qui que ce soit conformément au Règlement Général de Protection des Données de 2018 sur la protection des données personnelles